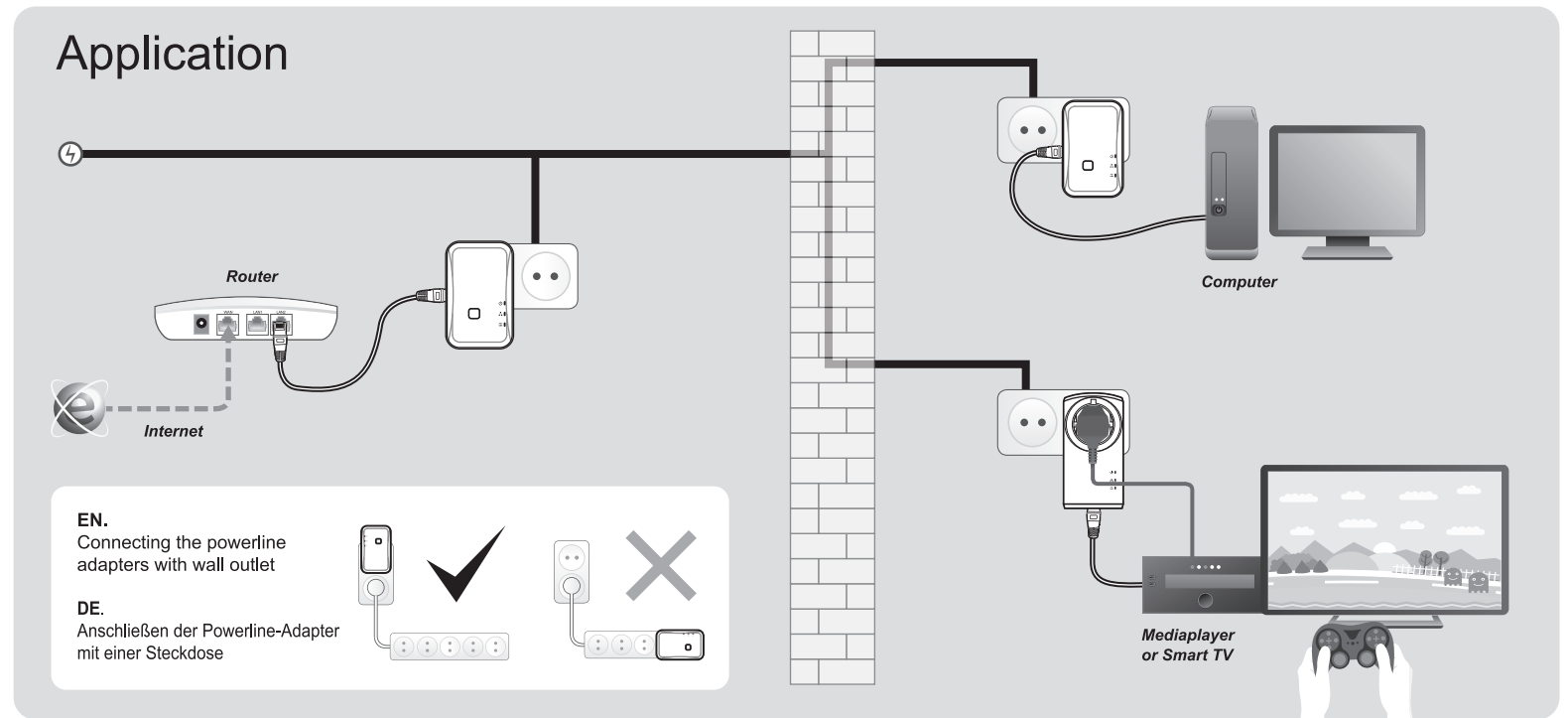
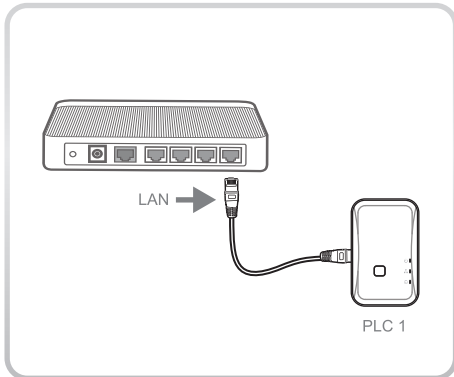


QUICK INSTALLATION GUIDE

Powerline Ethernet Adapter



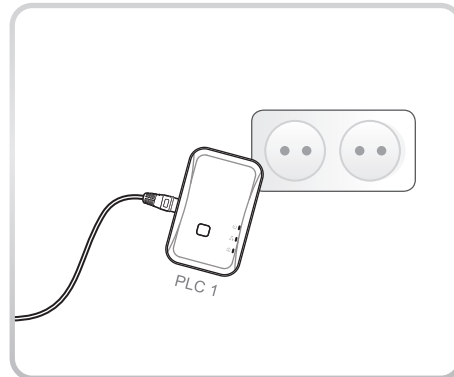
Installation Steps



Step 1 (Schritt 1)

EN.
Connect one Powerline Ethernet adapter to your ADSL or cable modem's ethernet port.

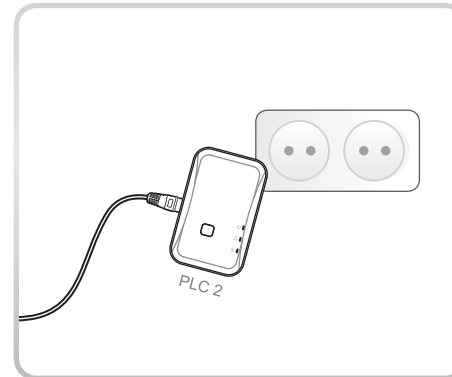
DE.
Schließen Sie einen Powerline-Ethernet-Adapter an den Ethernet-Port Ihres ADSL- oder Kabelmodems an.



Step 2 (Schritt 2)

EN.
Plug it into nearest wall outlet.

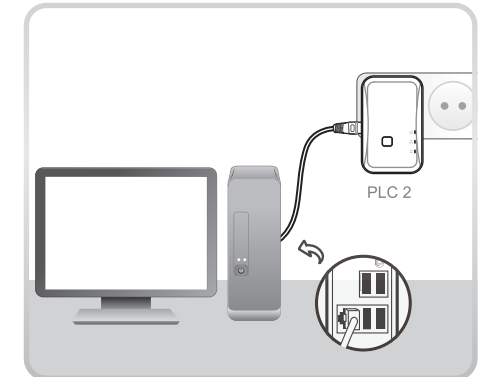
DE.
Schließen Sie es an die nächste Steckdose an.



Step 3 (Schritt 3)

EN.
Plug Second Powerline Ethernet adapter next to your PC & connect the Ethernet port.

DE.
Schließen Sie den zweiten Powerline Ethernet Adapter an den PC an, und schließen Sie den Ethernet Anschluss an.



Step 4 (Schritt 4)

EN.
Internet access from any wall outlet in your home.

DE.
Internetzugang von jeder Steckdose in Ihrem Haus.

To join an existing secure powerline network:

So schließen Sie ein bestehendes sicheres Powerline-Netzwerk an:

EN

1 Press the Pair button on any of the existing powerline devices for 1 second. Its Power LED starts blinking.

Note: If the Power LED does not blink, press the Pair button again.

2 Within 2 minutes, press the Pair button on the new powerline adapter for 1 second. Its Power LED starts blinking.

3 When the Data LED is on and stable, it's done.

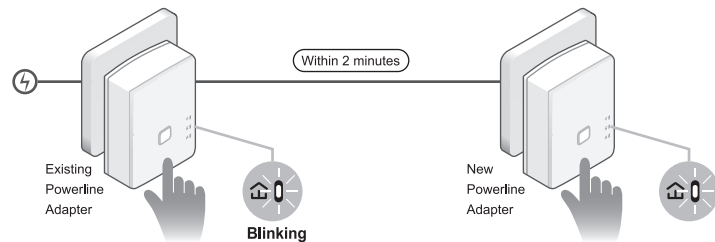
DE

1 Drücken Sie die Pair-Taste an einem der vorhandenen Powerline-Geräte für 1 Sekunde. Die Power-LED beginnt zu blinken.

Hinweis: Wenn die Power-LED nicht blinkt, drücken Sie die Pair-Taste erneut.

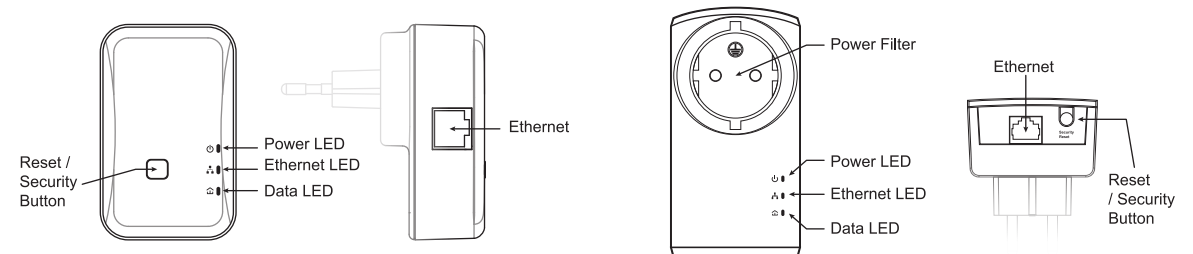
2 Drücken Sie innerhalb von 2 Minuten die Pair-Taste am neuen Powerline-Adapter für 1 Sekunde. Die Power-LED beginnt zu blinken.

3 Wenn die Data-LED leuchtet und stabil ist, ist es fertig.



Physical Appearance

Product details for different model (Produktdetails für verschiedene Modelle)



EN



On : Power connected
Off : No power connected
Flash : Stand-by mode*



On : Ethernet link detected
Off : No Ethernet link detected
Flash : Ethernet traffic detected



Flash : Powerline data traffic
Green : Powerline connection quality is good
Red : Powerline connection quality is bad
Off : No Powerline connection with other Powerline adapter

* The powerline adapter is in stand-by mode when the PWR symbol is flashing. The powerline adapter will enter the stand-by mode when there is 60 minutes no ethernet link or the dataconnection is lost. In stand-by mode the PLC and ETH will both be Off.



Security: Pressing and holding the Security/Reset button for 1-4 seconds makes the adapter a member of the existing AVLN.

Reset: Pressing and holding the Button for more than 5 seconds makes the adapter restore the factory default settings.

DE



Ein: Stromversorgung angeschlossen
Aus: Keine Stromversorgung angeschlossen
Blinkt: Bereitschaftsmodus*



Ein: Netzwerkverbindung erkannt
Aus: Keine Netzwerkverbindung erkannt
Blinkt: Netzwerkverkehr erkannt



Blinkt: Powerline-Datenverkehr
Grün: Powerline-Verbindungsqualität ist gut
Rot: Powerline-Verbindungsqualität ist schlecht
Aus: Keine Powerline-Verbindung mit anderem Powerline-Adapter

* Der Powerline-Adapter befindet sich im Bereitschaftsmodus, wenn das PWR Symbol blinkt. Der Powerline-Adapter ruft den Bereitschaftsmodus auf, wenn 60 Minuten keine Netzwerkverbindung besteht oder die Datenverbindung verlorengeht. Im Bereitschaftsmodus sind PLC und ETH abgeschaltet.



Sicherheit: Wenn Sie die Taste Security / Reset für 1 bis 4 Sekunden gedrückt halten, wird der Adapter zum vorhandenen AVLN.

Zurücksetzen: Wenn Sie die Taste länger als 5 Sekunden gedrückt halten, werden die werkseitigen Standardeinstellungen wiederhergestellt.

Frequently Asked Questions:

EN

Q1. Can you add additional powerline devices to network?

Answer: Yes you can. I tied 4 of these into an 8,000 sqft house, connected them all to wireless routers with the same name and now I've got full signal all throughout the house.

Q2. If I want to connect 3 computers, can I buy two starter kits or do I need to buy one starter kit + two single adapters?

Answer: Buy two starter kits which will give you 4 adapters, one for the router and three for the computers.

Q3. Does this work plugged into a powerbar or must this be directly plugged into the wall outlet?

Answer: If the power bar is just multiple outlets, with no surge suppression, it's fine. But a surge suppressor will filter out the signal and greatly lessen its range.

Q4. Would this work with a POE (power over ethernet) camera?

Answer: Haven't tried it but it should work just fine as long as the POE injector is between the powerline and the camera.

DE

Q1. Können Sie zusätzliche Powerline-Geräte zum Netzwerk hinzufügen?

Antwort: Ja du kannst. Ich band 4 davon in ein 8.000 sqft Haus, verband sie alle mit drahtlosen Routern mit dem gleichen Namen und jetzt habe ich das ganze Signal im ganzen Haus.

Q2. Wenn ich 3 Computer anschließen möchte, kann ich zwei Starterkits kaufen oder muss ich ein Starterkit + zwei einzelne Adapter kaufen?

Antwort: Kaufen Sie zwei Starter-Kits, die Ihnen 4 Adapter geben, einen für den Router und drei für die Computer.

Q3. Funktioniert das in eine Powerbar oder muss diese direkt in die Steckdose eingesteckt werden?

Antwort: Wenn die Stromleiste nur mehrere Ausgänge hat, ohne Überspannungsschutz, ist es in Ordnung. Aber ein Überspannungsschutz filtert das Signal heraus und verringert seine Reichweite stark.

Q4. Würde dies mit einer POE (Power over Ethernet) Kamera funktionieren?

Antwort: Ich habe es nicht versucht, aber es sollte gut funktionieren, solange der POE-Injektor zwischen dem powerline und der Kamera ist.